

SZ1

- ściana istniejąca
- styropian projektowany gr. 16cm, $\lambda = 0,036\text{W/m}^2\text{K}$
- tylnik silikonowy barwiony w masie gr. 0,05cm

SF1

- ściana istniejąca
- tylnik istniejący
- XPS projektowany gr. 12cm, $\lambda = 0,036\text{W/m}^2\text{K}$
- tylnik mozaikowy gr. 0,05cm

SF2

- ściana istniejąca
- mineralny szlam uszczelniający
- bitumiczna powłoka hydroizolacyjna
- XPS projektowany gr. 12cm, $\lambda = 0,036\text{W/m}^2\text{K}$
- folia kubelkowa
- grunt

D1

- papa wierzchniego krycia
- plyty ze styropapy gr.22cm $\lambda = 0,032\text{W/m}^2\text{K}$
- strop istniejący

SZ2

- ściana istniejąca
- ocieplenie istniejące
- tylnik istniejący
- styropian projektowany gr. 6cm, $\lambda = 0,034\text{W/m}^2\text{K}$
- tylnik silikonowy barwiony w masie gr. 0,05cm

SF3

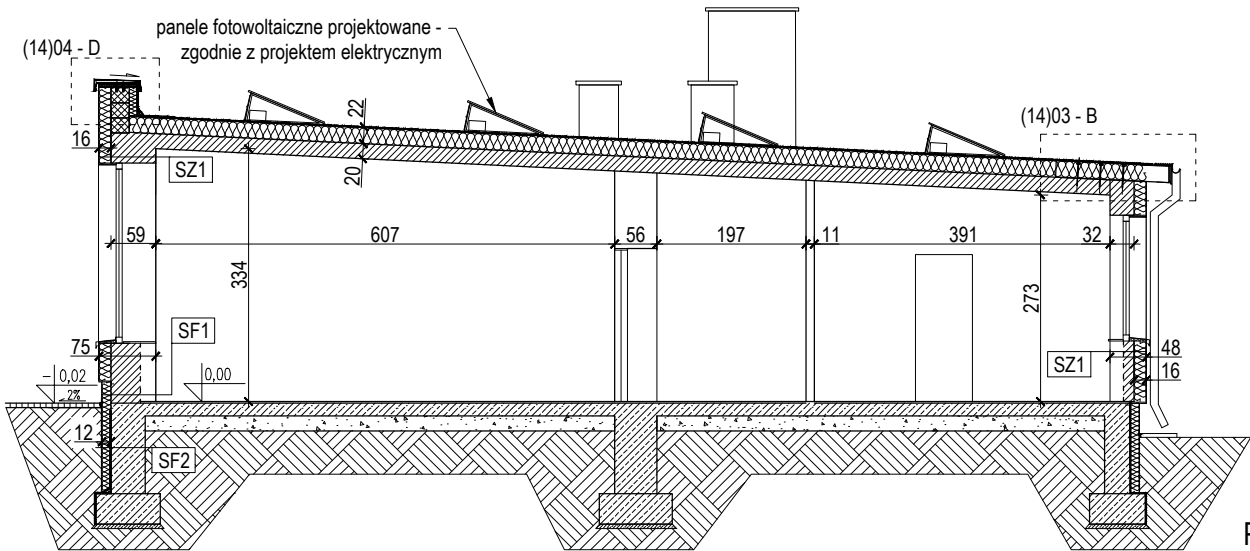
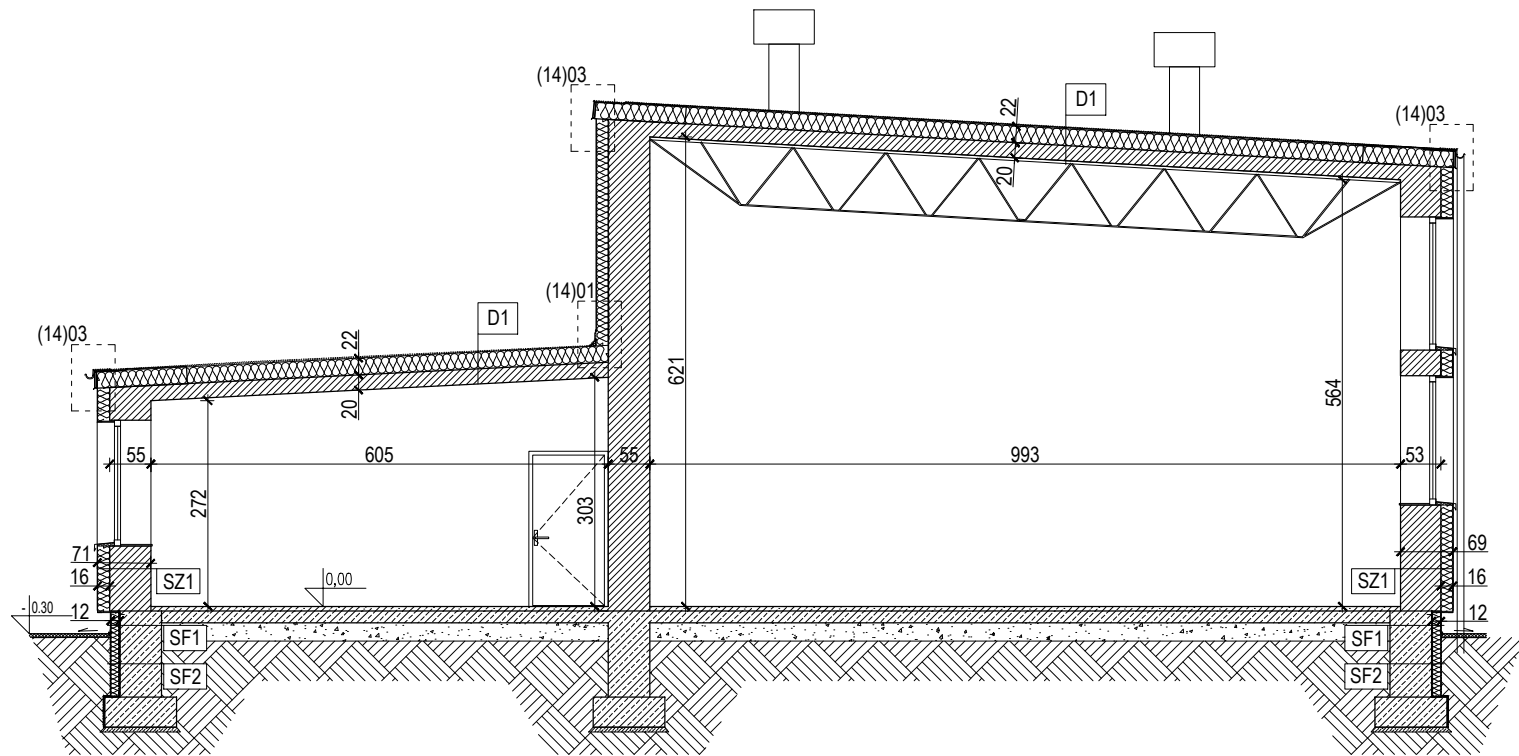
- ściana istniejąca
- ocieplenie istniejące
- tylnik istniejący
- styropian projektowany gr. 3cm, $\lambda = 0,034\text{W/m}^2\text{K}$
- tylnik mozaikowy

SF4

- ściana istniejąca
- mineralny szlam uszczelniający
- bitumiczna powłoka hydroizolacyjna
- XPS projektowany gr. 3cm, $\lambda = 0,034\text{W/m}^2\text{K}$
- folia kubelkowa
- grunt

D2

- papa wierzchniego krycia - projektowana
- ocieplenie istniejące
- plyta OSB NRO impregnowana - projektowana 30mm
- istniejąca drewniana podkonstrukcja
- włna mineralna - projektowana gr. 20cm, $\lambda = 0,032\text{W/m}^2\text{K}$
- folia parozizolacyjna - projektowana
- strop żelbetowy - istniejący



nazwa inwestycji			
PRZEBUDOWA BUDYNKU PUBLICZNEJ SZKOŁY PODSTAWOWEJ W MUROWIE POLEGAJĄCA NA JEGO TERMOMODERNIZACJI			
nazwa projektu			
PRZEBUDOWA BUDYNKU PUBLICZNEJ SZKOŁY PODSTAWOWEJ W MUROWIE POLEGAJĄCA NA JEGO OCIEPLENIU			
inwestor			
GMINA MURÓW, 46-030 MURÓW, UL. DWORCOWA 2			
adres inwestycji			
46-030 MURÓW, UL. WOLNOŚCI 22			
jednostka projektowa			
Mazowiecka Agencja Energetyczna Sp. z o.o. ul. Nowogrodzka 31 lok 330, 00-511 Warszawa			
projektowała			
mgr inż. arch. Dorota Mokrosińska 22/R-378/L01A/06 do projektowania bez ograniczeń w specjalności architektonicznej			
sprawdziła			
mgr inż. arch. Paulina Chwalbińska 2/B-760/L01A/08 do projektowania bez ograniczeń w specjalności architektonicznej			
opracowała			
inż. arch. Emilia Gęsikowska			
tytuł rysunku			
Przekroje A-A, B-B, C-C			
branża	skala	data	nr rys.
architektura	1:100/ A3	10.2023	(11)01